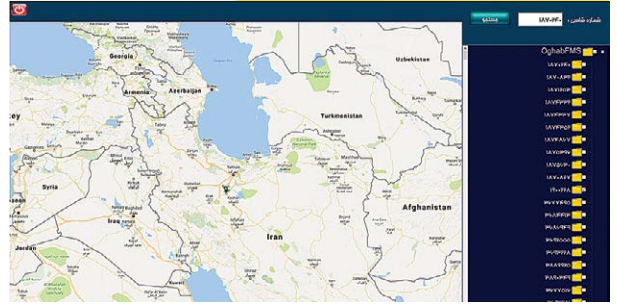
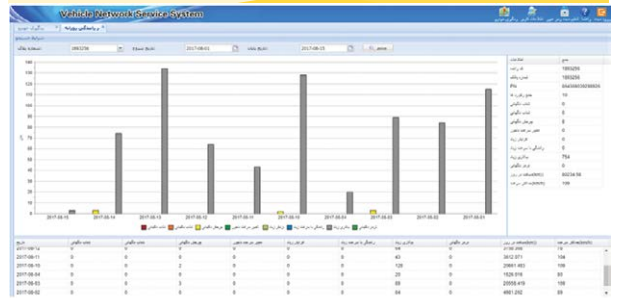


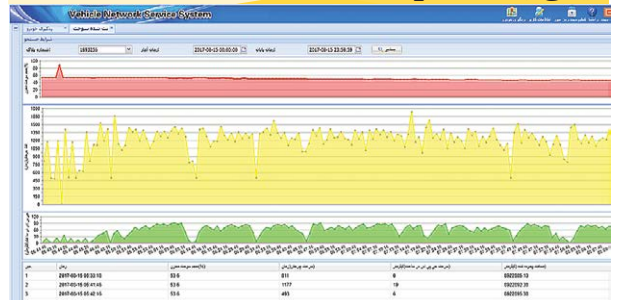
رهگیری آنلاین خودروها



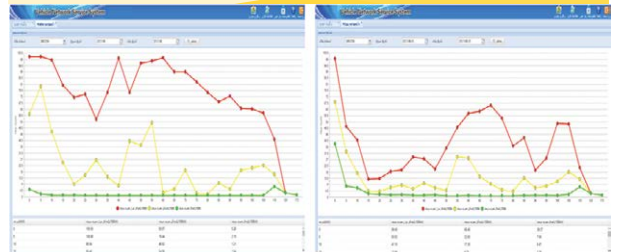
رفتاراندگی



دیتای ثبت شده سوخت

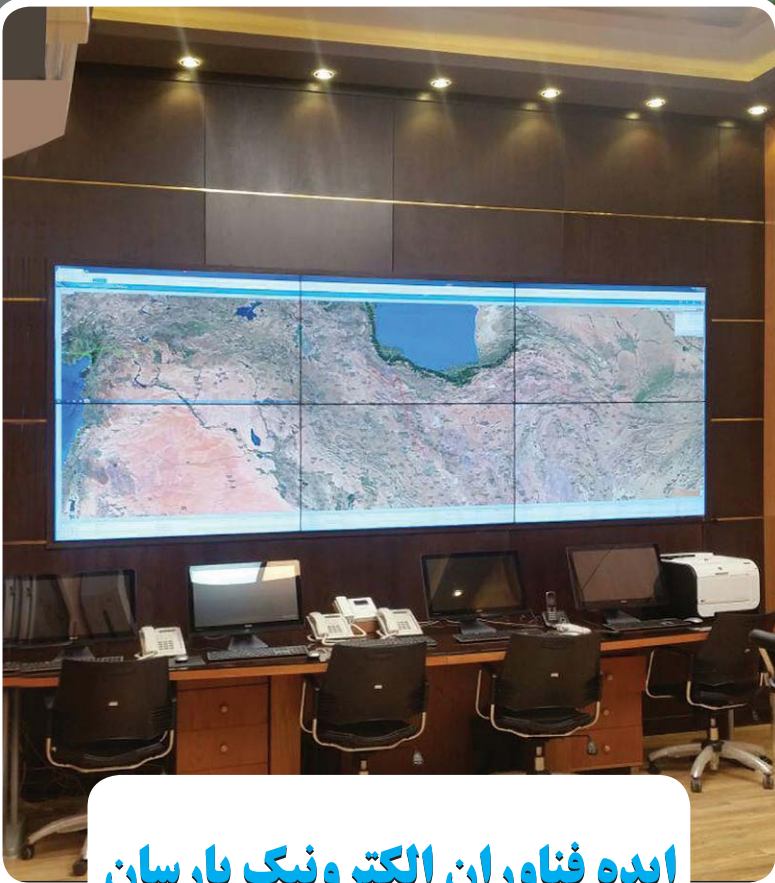


نمودار سرعت / سوخت



ایده فناوران الکترونیک پارسان

نشانی: تهران، سیدخندان، خیابان خواجه عبدالله انصاری، بعد از
 خیابان رودخانه، پلاک ۱۱۶، طبقه سوم
 تلفن: ۰۲۱-۲۲۸۴۱۶۵۰ _ ۰۲۱-۲۲۸۹۱۹۶۰
 شماره: ۰۲۱-۲۲۸۵۴۷۹۳
www.ifepco.ir
 info@ifepco.ir



ایده فناوران الکترونیک پارسان

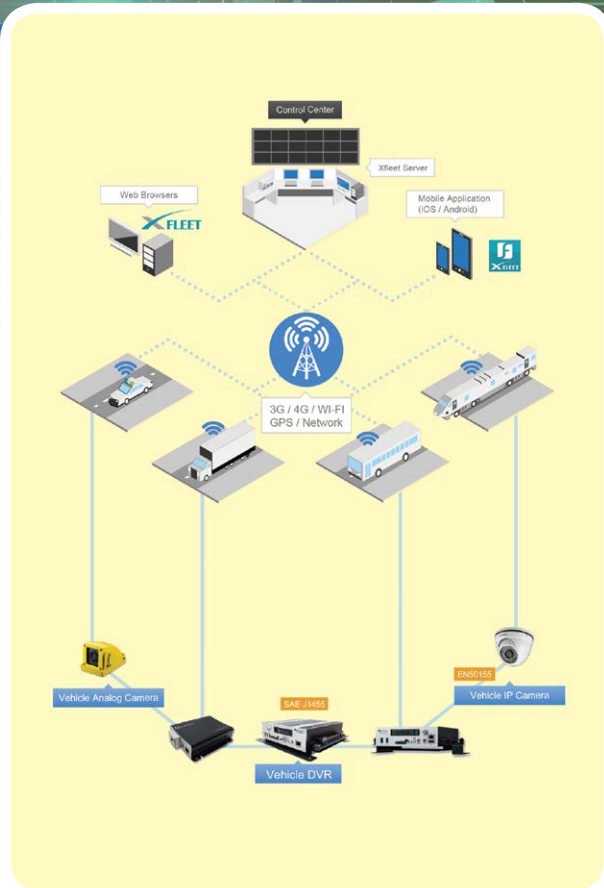
طراحی، تولید، نصب، راه اندازی و پشتیبانی
 انواع سامانه های هوشمند الکترونیکی



ایده فناوران الکترونیک پارسان

شرکت ایده فناوران الکترونیک پارسان، با بهره گیری از توان کارشناسان مجرب و متخصص دانشگاهی تأسیس شده و در تلاش است تا با اتکا به دانش بومی، نیروی انسانی کارآمد، پژوهش در عرصه تولید و بازرگانی، ارتباط قوی با ذینفعان، حضور تأثیرگذار در بازار و استفاده از امکانات موجود و بالقوه، بتواند ضمن افزایش سهم خود در زمینه تولید تکنولوژی نوین، بهترین و به روزترین محصولات الکترونیکی را عرضه کند.

تعمیر در این بخش خدمات تخصصی تعمیرات و نگهداری تجهیزات الکترونیکی ارائه می شود.	تعمیرات در این بخش خدمات تخصصی تعمیرات و نگهداری تجهیزات الکترونیکی ارائه می شود.	مهندسی نوکلر در این بخش خدمات تخصصی مهندسی نوکلر ارائه می شود.	مدیریت پروژه در این بخش خدمات تخصصی مدیریت پروژه ارائه می شود.
مشاوره تخصصی در این بخش خدمات تخصصی مشاوره تخصصی ارائه می شود.	خدمات مشاوره پس از فروش در این بخش خدمات تخصصی مشاوره پس از فروش ارائه می شود.	قرارداد در این بخش خدمات تخصصی قرارداد ارائه می شود.	امنیت شبکه در این بخش خدمات تخصصی امنیت شبکه ارائه می شود.



اهداف شرکت:

فعالیت‌های مربوط به مطالعه، طراحی، تولید، نصب و راه‌اندازی کلیه سیستم‌های الکترونیکی، مکانیکی، رباتیک، مخابراتی، ماهواره‌ای، GPS، تجهیزات دیجیتال، بردهای الکترونیکی، قطعات، اقلام، ملزومات و موارد مصرفی مربوط به آنها، انتقال تکنولوژی، کلیه خدمات فنی و مهندسی، CT، تجارت الکترونیک بر مبنای پژوهش در زمینه تولید و فروش، و اجرای پروژه‌های ملی و بین‌المللی.

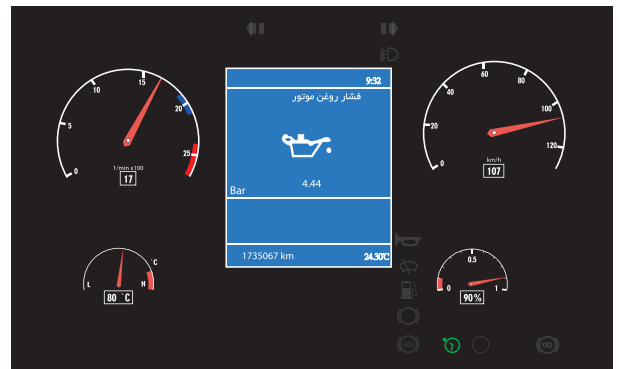
**کلیه محصولات شرکت ایده فناوران
الکترونیک پارسان دارای ۱۰ سال گارانتی و ۱۰ سال
تعهد خدمات پس از فروش هستند.**

بهره برداران سامانه یکپارچه مدیریت هوشمند ناوگان

- ۱- خودروسازان و مالکان
- ۲- شرکت‌های ارائه‌دهنده خدمات پس از فروش
- ۳- شرکت‌های حمل و نقل بار و مسافر
- ۴- سازمان راهداری و ایمنی راهها
- ۵- شهرداری‌ها (AVL، سیپاد، دوربین، کارتخوان و ...)
- ۶- متولیان کنترل و نظارت بر مصرف سوخت
- ۷- شرکت‌های بیمه

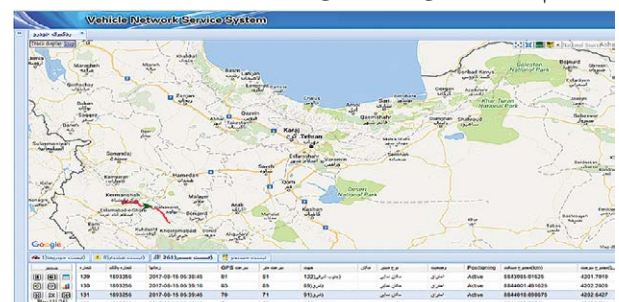
امکانات سخت افزاری و نرم افزاری سامانه مدیریت ناوگان

- ماژول GSM برای برقراری ارتباط با شبکه مخابراتی
- ماژول GPS برای مشخص کردن موقعیت ناوگان
- ماژول Can Reader برای خواندن اطلاعات CAN (کدهای خطا و وضعیت سیستم‌های مختلف خودرو)
- سنسورهای روی برد (شامل سنسورهای سنجش زاویه، شتاب، لرزش و ...)
- ارائه خدمات در بستر سامانه‌های وبی، ویندوزی و اندرویدی



ویژگی‌های آماری و مدیریتی سامانه

- ایجاد سطح دسترسی بنا به سلسله مراتب سازمانی بهره‌برداران و تضمین امنیت شبکه خدمات و داده‌ها
- امکان ایجاد مرکز پایش ناوگان با قابلیت جمع‌آوری و تحلیل داده‌های حمل و نقل خودرو
- ارائه گزارش حرکت، مسافت طی شده، هشدارها، مصرف سوخت، کدهای خطا، عملکرد راننده
- دیگ آنلاین و از راه دور وسیله نقلیه و امکان برنامه‌ریزی برای مراکز خدمات پس از فروش و خودروسازان
- امکان نصب سنسور تشخیص میزان آلایندگی خودرو بصورت بر خط برای کمک به کاهش انتشار آلاینده‌ها بدون نیاز به حضور خودرو در مراکز معاینه فنی
- دارای استانداردهای ملی و بین‌المللی و تدوین الزامات اجرایی و تنظیم مقررات فنی و رادیویی



FMS

fleet management system