



روماک ماشین

طراح و تولید کننده تجهیزات و ماشین آلات آشپزخانه تجاری و فست فود



@ROMAKMACHINES

www.romak-machine.ir

ROMAK



ROMAK



Romak industrial group is the manufacturer and supplier of commercial kitchen equipment, restaurants fast-food plus other related businesses, started its trading activities in 2006. Nowadays, Romak Machine is the leading Iranian company in this industry and provides high-quality Equipment and honours in having some patents from Office of Industrial Property (Registration office located in Tehran, Iran). This company has begun its activity by buying the most high-quality manufacturing equipment to improve its manufacturing and cooking quality of commercial kitchens which caused great evolution in this industry and announces its preparation to compete with the prestigious organisations around the world.

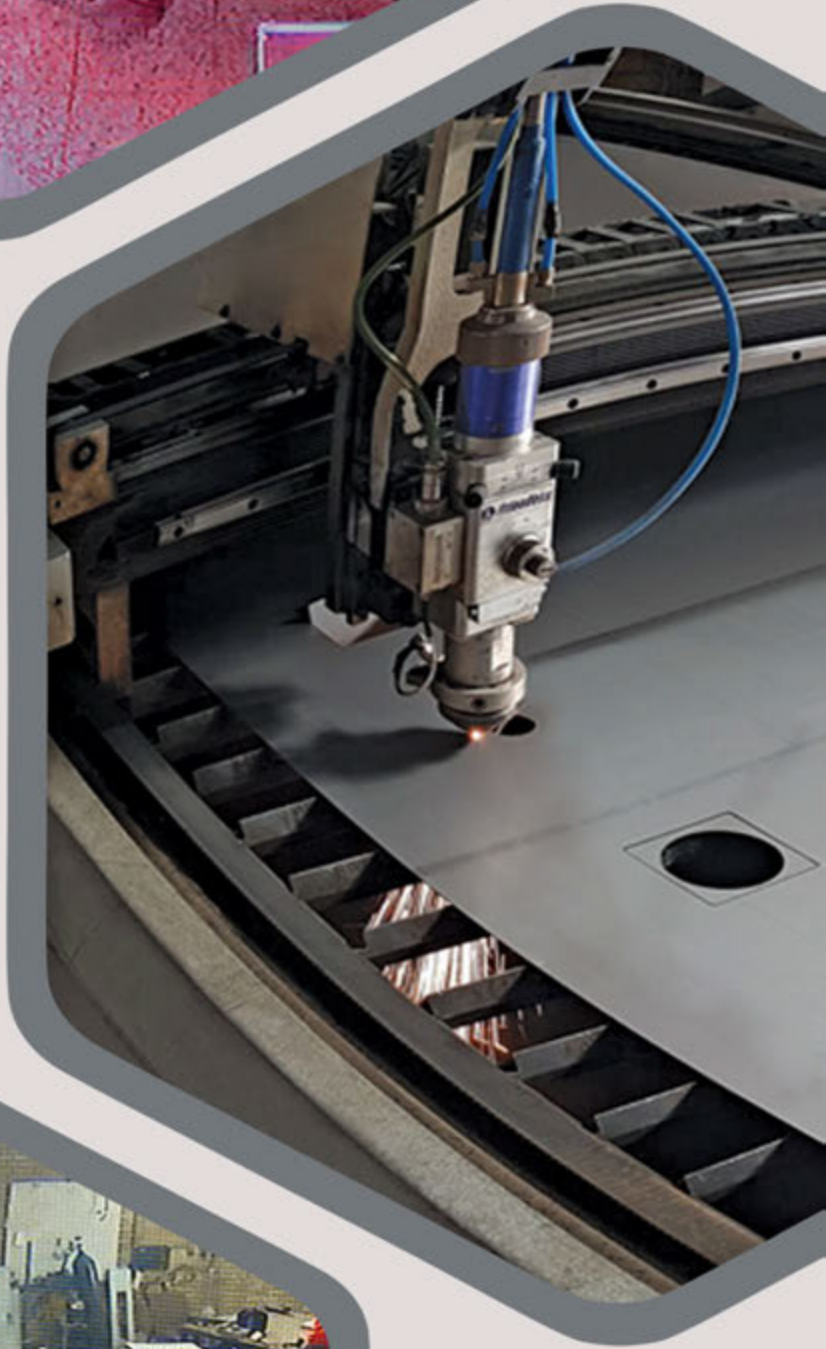
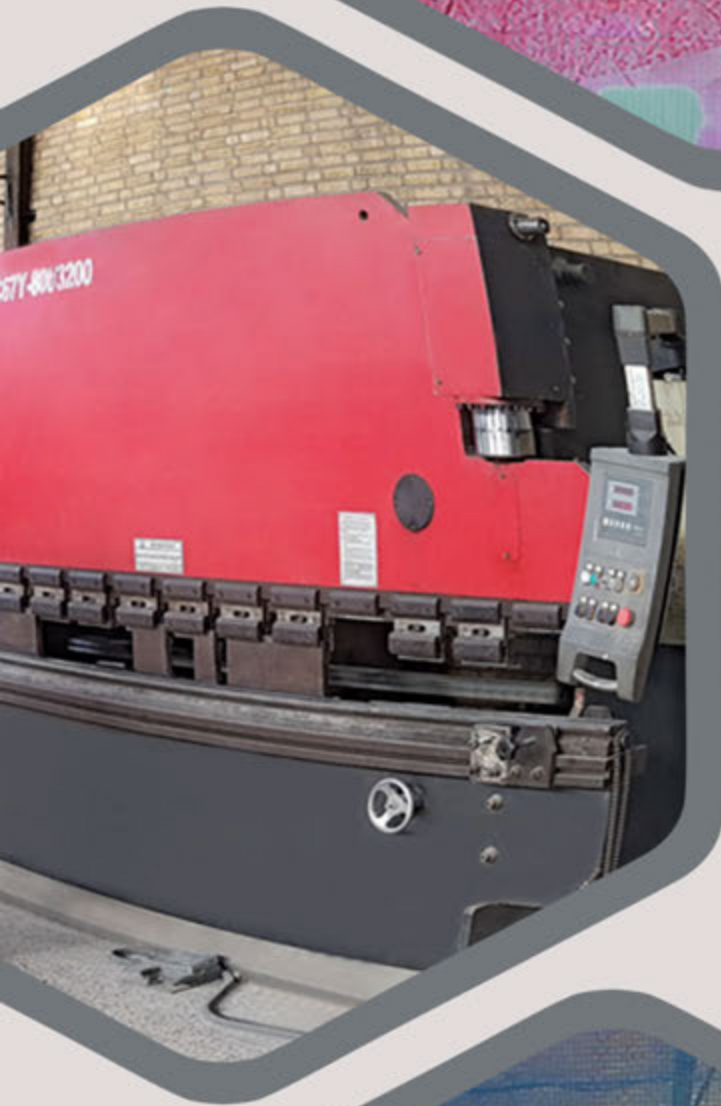
We have impressive abilities to design and manufacturing skills to sell and ship our products to some countries around the world.



مجموعه صنعتی روماک از سال ۱۳۸۵ با در اختیار داشتن نیرویی کارآمد و با تجربه و متخصص در زمینه طراحی، تولید و بهینه نمودن تجهیزات و ماشین آلات آشپزخانه صنعتی و فست فود، آغاز فعالیت نمود، که اکنون مفتخر و پیشرو در این صنعت می باشد که مرغوبترین تجهیزات و ماشین آلات را همراه با یک دهه تجربه و همراه با نوآوری تولید می نماید و تاکنون موفق به کسب چندین گواهی ثبت اختراع از سازمان مالکیت های صنعتی و سازمان پژوهش های علمی ایران شده است.

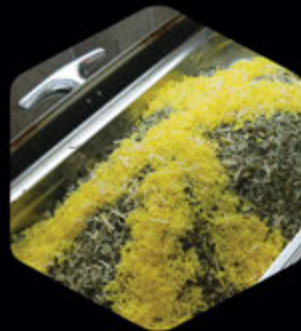
این مجموعه با توجه به بالا بردن سطح کیفیت محصولات، ارتقای سطح پخت، مکانیزه نمودن سیستم طبخ و رقابت با محصولات خارجی، شروع به خرید ماشین آلات پیشرفته و مدرن روز جهان کرده است و تحولی عظیم در کیفیت تولیدات ایجاد نموده که با توجه به قدم های موثری که برداشته با محصولات تولید شده شرکت های مطرح در دنیا رقابت نماید.

ما در این مجموعه مفتخریم که توانسته ایم محصولات تولیدی خود را به اقصی نقاط جهان صادر کنیم.





ROMAK





Technical Specifications

Gas inlet 1" a
LPG or Natural Gas
Radiant Burner
Single-phase electrical power (1 PH) a
i220 V / 50 Hz Energy
Mechanical electrical interface
Stainless steel body
Emergency Stop system
Kebab skewer rotation system
Adjustable baking capacity
Hood to guide the heat
water drawer
Ergonomics design
Wheeled legs
Quick and easy cleaning
Hygienic and safe
High durability



مشخصات فنی

ورودی گاز ۱"
 گاز شهری یا کپسولی
 مشعل تابشی
 برق تک فاز
 ولتاژ ۲۲۰ ولت / ۵۰ هرتز
 رابط کاربری مکانیکی برقی
 بدنه استنلس استیل
 سیستم توقف اضطراری
 سیستم چرخش سیخ کباب
 قابل تنظیم ظرفیت پخت
 هود برای هدایت گرما
 سینی آب
 طراحی ارگونومی
 پایه چرخ دار
 تمیز کردن آسان و سریع
 بهداشتی و ایمن
 با دوام



Model	Energy type	Description	Capacity	Dimensions	Weight	Electric power	Gas Heating Power	Electrical Inlet
مدل	نوع انرژی	شرح	ظرفیت پخت Skewer per H	ابعاد WxD*H (cm)	وزن Kg	قدرت الکتریکی Kw	قدرت گرمایش گاز Kw / Kcal	ورودی برق Volt-Phase
F6-600	Gas	Automatic kebab cooker machine	600	220*95*165	260	0.37	43 / 36998	220v - 1Ph
F6-900	Gas	Automatic kebab cooker machine	900	270*95*165	320	0.37	57 / 49043	220v - 1Ph
F6-1200	Gas	Automatic kebab cooker machine	1200	330*95*165	380	0.75	79 / 67973	220v - 1Ph



دستگاه کباب پز ایستاده اتوماتیک

*Automatic Stand kebab
cooker machine*



Technical Specifications

Gas inlet 1"
LPG or Natural Gas
Radiant Burner
Single-phase electrical power (1 PH)
i220 V / 50 Hz Energy
Mechanical electrical interface
Stainless steel body
Emergency Stop system
Kebab skewer rotation system
Adjustable baking capacity
water drawer
Ergonomics design
Wheeled legs
Quick easy cleaning
Hygienic and safe
High durability



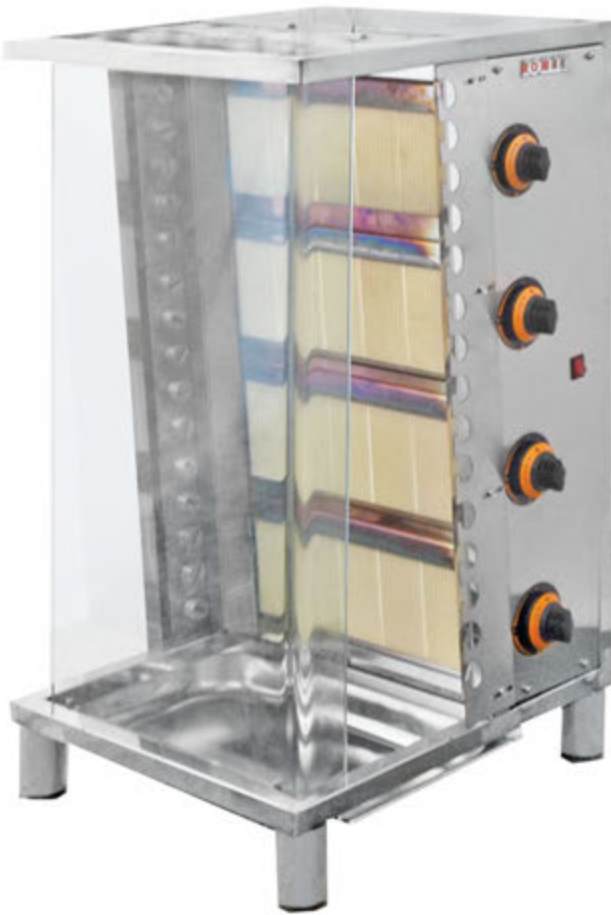
مشخصات فنی

ورودی گاز ۱"
گاز شهری یا کپسولی
مشعل تابشی
برق تک فاز
ولتاژ ۲۲۰ ولت / ۵۰ هرتز
رابط کاربری مکانیکی برقی
بدنه استنلس استیل
سیستم توقف اضطراری
سیستم چرخش سیخ کباب
ظرفیت پخت، قابل تنظیم
سینی آب
طراحی ارگونومی
پایه چرخ دار
تمیز کردن آسان و سریع
بهداشتی و ایمن
بادوام



Model	Energy type	Description	Capacity	Dimensions	Weight	Electric power	Gas Heating Power	Electrical Inlet
مدل	نوع انرژی	شرح	ظرفیت پخت Skewer per H	ابعاد W*D*H (cm)	وزن Kg	قدرت الکتریکی Kw	قدرت گرمایش گاز Kw / Kcal	ورودی برق Volt - Phase
FS6-600	Gas/Elec	Automatic Stand kebab cooker machine	600	81*72*200	185	0.37	31 / 26673	220v - 1Ph





Technical Specifications

Gas inlet 1"
LPG or Natural Gas
Radiant Burner
Single-phase electrical power (1 PH)
f220 V / 50 Hz Energy
Stainless steel body
Kebab skewer rotation system
Hood to guide the heat
water drawer
Ergonomics design
Adjustable legs
Quick easy cleaning
Hygienic and safe
High durability



مشخصات فنی

ورودی گاز ۱"
گاز شهری یا کپسولی
مشعل تابشی
برق تک فاز
ولتاژ ۲۲۰ ولت / ۵۰ هرتز
بدنه استنلس استیل
سیستم چرخش سیخ کباب
هود برای هدایت گرما
سینی آب
طراحی ارگونومی
پایه قابل تنظیم
تمیز کردن آسان و سریع
بهداشتی و ایمن
بادوام

Model	Energy type	Description	Number of skewer	Capacity	Dimensions	Weight	Electric power	Gas Heating Power	Electrical Inlet
مدل	نوع انرژی	شرح	تعداد سیخ	ظرفیت پخت	ابعاد	وزن	قدرت الکتریکی	قدرت گرمایش گاز	ورودی برق
				Skewer per H	W*D*H (cm)	Kg	w	Kw / Kcal	Volt - Phase
RT15	Gas/Elec	Stand kebab cooker machine	15	180	65*60*107	68	3*6w	24 / 20650	220v - 1Ph
RT20	Gas/Elec	Stand kebab cooker machine	20	240	65*60*141	75	4*6w	31 / 26673	220v - 1Ph



دستگاه کباب پز تابشی

Infrared kebab cooker machine



Technical Specifications

Gas inlet 1"
LPG or Natural Gas
Radiant Burner
Single-phase electrical power
i220 V / 50 Hz Energy
Stainless steel body
Adjustable plate height
Hood to guide the heat
water drawer
Ergonomics design
Wheeled legs
Quick easy cleaning
Hygienic and safe
High durability



مشخصات فنی

ورودی گاز ۱"
گاز شهری یا کپسولی
مشعل تابشی
برق تک فاز
ولتاژ ۲۲۰ ولت / ۵۰ هرتز
بدنه استنلس استیل
قابلیت تنظیم سطح ارتفاع
هود برای هدایت گرما
سینی آب
طراحی ارگونومی
پایه چرخ دار
تمیز کردن آسان و سریع
بهداشتی و ایمن
بادوام



Model	Energy type	Description	Number of skewer	Capacity	Kebab length	Dimensions	Weight	Gas Heating Power
مدل	نوع انرژی	شرح	تعداد سیخ	ظرفیت پخت Skewer per H	طول کباب Cm	ابعاد W*D*H (mm)	وزن Kg	قدرت گرمایش گاز Kw / Kcal
KH2040	Gas	Infrared kebab cooker machine	20	240	35	135*70*166	120	25 / 21510
KH3040	Gas	Infrared kebab cooker machine	30	360	35	165*70*166	145	37 / 31835
KH4040	Gas	Infrared kebab cooker machine	40	480	35	195*70*166	160	49 / 42160
KH2050	Gas	Infrared kebab cooker machine	20	240	44	135*80*166	130	29 / 24952
KH3050	Gas	Infrared kebab cooker machine	30	360	44	165*80*166	155	43 / 36998
KH4050	Gas	Infrared kebab cooker machine	40	480	44	195*80*166	170	57 / 49043





Technical Specifications

Gas inlet 1"
LPG or Natural Gas
Pipe type burner
Stainless steel body
water drawer
Ergonomics design
Adjustable legs
Quick easy cleaning
Hygienic and safe
High durability



مشخصات فنی

ورودی گاز ۱"
گاز شهری یا کپسولی
مشعل لوله ای (برنر)
بدنه استنلس استیل
سینی آب
طراحی ارگونومی
پایه قابل تنظیم
تمیز کردن آسان و سریع
بهداشتی و ایمن
بادوام

Model	Energy type	Description	Number of skewer	Capacity	Kebab length	Number Pipe	Dimensions	Weight	Gas Heating Power
مدل	نوع انرژی	شرح	تعداد سیخ	ظرفیت پخت Skewer per H	طول کباب Cm	تعداد برنر	ابعاد W*D*H (mm)	وزن Kg	قدرت گرمایش گاز Kw / Kcal
KG95	Gas	Gas kebab machine	21	250	40	12	95*65*90	75	120 / 103250
KG145	Gas	Gas kebab machine	33	390	40	18	145*65*90	105	180 / 154875
KH195	Gas	Gas kebab machine	45	540	40	24	195*65*90	140	240 / 206500



ROMAK

سالاماندر

Salamander



Technical Specifications

LPG or Natural Gas
Radiant Burner
Stainless steel body
Hood to guide the heat
water drawer
Ergonomics design
Has a Wheel base
Quick easy cleaning
Hygienic and safe
High durability



مشخصات فنی

گاز شهری یا کپسولی
مشعل تابشی
بدنه استنلس استیل
هود برای هدایت گرما
سینی آب
طراحی ارگونومی
پایه چرخ دار
تمیز کردن آسان و سریع
بهداشتی و ایمن
بادوام



Model	Energy type	Description	Gas inlet	Dimensions	Weight	Gas Heating Power
مدل	نوع انرژی	شرح	ورودی گاز	ابعاد W*D*H (cm)	وزن Kg	قدرت گرمایش گاز Kw / Kcal
SA60	Gas	Salamander	1/2"	60*50*45	28	6.5 / 5592
SA90	Gas	Salamander	3/4"	90*55*55	48	10 / 8604



ROMAK

دستگاه کباب سیخ گیر

Kebab skewer machine



Technical Specifications

Single-phase electrical power
220 V / 50 Hz Energy
Mechanical electrical and digital interface
Stainless steel body
Emergency Stop system
Digital thermostat for temperature control
Digital counter
Adjust the weight of the meat
Ergonomics design
Has a Wheel base
Quick easy cleaning
Hygienic and safe
High durability



مشخصات فنی

برق تک فاز
ولتاژ ۲۲۰ ولت / ۵۰ هرتز
رابط کاربری مکانیکی برقی و دیجیتالی
بدنه استنلس استیل
سیستم توقف اضطراری
ترموستات دیجیتالی برای کنترل دما
شمارشگر دیجیتالی
تنظیم وزن گوشت
طراحی ارگونومی
پایه چرخ دار
تمیز کردن آسان و سریع
بهداشتی و ایمن
بادوام

Model	Energy type	Description	Capacity	Kebab length	Dimensions	Weight	Electric power	Element Heating Power	Electrical Inlet
مدل	نوع انرژی	شرح	ظرفیت	طول کباب	ابعاد	وزن	قدرت الکتریکی	قدرت گرمایش المنت	ورودی برق
			Skewer per H		W*D*H (cm)	Kg	Kw	W	Volt-Phase
F6-600	Electric	Kebab skewer machine	720	36	75*60*70	80	0.75	2*1000 w	220v - 1Ph
F6-900	Electric	Kebab skewer machine	720	36	75*60*70	95	1.1	2*1000 w	220v - 1Ph
F6-1200	Electric	Kebab skewer machine	720	46	75*60*70	100	1.1	2*1000 w	220v - 1Ph



دستگاه سیخ شوی
مدل حلزونی

Skewer washing machine
Spiral type



Technical Specifications

Stainless steel body
Single-phase electrical power (1 PH)
220 V / 50 Hz Energy
Mechanical electrical interface
Tank capacity, 400 Skewer
Tank capacity, 18 liter
Skewer drain, Automatic
Ergonomics design
Wheeled legs
Quick easy cleaning
Hygienic and safe
High durability



مشخصات فنی

بدنه استنلس استیل
برق تک فاز
ولتاژ ۲۲۰ ولت / ۵۰ هرتز
رابط کاربری مکانیکی برقی
ظرفیت مخزن، ۴۰۰ سیخ
ظرفیت مخزن، ۱۰ لیتر
تخلیه سیخ، اتوماتیک
طراحی ارگونومی
پایه چرخ دار
تمیز کردن آسان و سریع
بهداشتی و ایمن
بادوام

Model	Energy type	Description	Capacity	Skewer length	Dimensions	Weight	Electric power	Electrical Inlet
مدل	نوع انرژی	شرح	ظرفیت	طول سیخ	ابعاد	وزن	تدرت الکتریکی	ورودی برق
			Skewer per H		W*D*H (cm)	Kg	Kw	Volt-Phase
SS01-N	Electric	Skewer washing machine Spiral type	2000	65	122*65*90	120	0.75	220v -1Ph



ROMAK

دستگاه سیخ شوی
مدل مخزن دار

Skewer washing machine
Provided with tank type



Technical Specifications

Stainless steel body
Inlet Water solenoid valve 3/4
drain valve 1 1/2"
Single-phase electrical power (1 PH)
220 V / 50 Hz Energy
Mechanical electrical interface
Stainless steel body
Adjustable wash time
Water tank capacity, 18 liter
Skewer tank capacity, 400 pcs
Skewer drain, Handy
Ergonomics design
Has a Wheel base
Quick easy cleaning
Hygienic and safe
High durability



مشخصات فنی

بدنه استنلس استیل
شیر برقی ورودی آب ۳/۴
شیر تخلیه ۱ ۱/۲
برق تک فاز
ولتاژ ۲۲۰ ولت / ۵۰ هرتز
رابط کاربری مکانیکی برقی
بدنه استنلس استیل
زمان شستشو قابل تنظیم
ظرفیت آب مخزن، ۱۰ لیتر
ظرفیت سیخ مخزن، ۴۰۰ سیخ
تخلیه سیخ، دستی
طراحی ارگونومی
پایه چرخ دار
تمیز کردن آسان و سریع
بهداشتی و ایمن
بادوام

Model	Energy type	Description	Capacity	Skewer length	Dimensions	Weight	Electric power	Electrical Inlet
مدل	نوع انرژی	شرح	ظرفیت	طول سیخ	ابعاد	وزن	قدرت الکتریکی	ورودی برق
			Skewer per H					
SS02-D	Electric	Skewer washing machine Provided with tank type	2000	65	122*65*90	120	0.75	220v -1Ph



دستگاه سیخ شوی
مدل مخزن دار اتوماتیک

Skewer washing machine
Automatic Provided with tank Type



Technical Specifications

Stainless steel body
Water inlet valve 3/4"
Water drain valve 1 1/2"
Single-phase electrical power (1 PH)
220 V / 50 Hz Energy
Digital interface
Adjustable wash time
Adjustable rinse time
Drying system
Water tank capacity, 18 liter
Skewer tank capacity, 400 pcs
Skewer drain, Handy
Ergonomics design
Has a Wheel base
Quick easy cleaning
Hygienic and safe
High durability



مشخصات فنی

بدنه استنلس استیل
شیر برقی ورودی آب ۳/۴"
شیر برقی تخلیه آب ۱ ۱/۲"
برق تک فاز
ولتاژ ۲۲۰ ولت / ۵۰ هرتز
رابط کاربری دیجیتالی
تنظیم زمان شستشو
تنظیم زمان آبکشی
سیستم خشک کن
ظرفیت آب مخزن، ۱۰ لیتر
ظرفیت سیخ مخزن، ۴۰۰ سیخ
تخلیه سیخ، دستی
طراحی ارگونومی
پایه چرخ دار
تمیز کردن آسان و سریع
بهداشتی و ایمن
بادوام

Model	Energy type	Description	Capacity	Skewer length	Dimensions	Weight	Electric power	Electrical Inlet
مدل	نوع انرژی	شرح	ظرفیت	طول سیخ	ابعاد	وزن	قدرت الکتریکی	ورودی برق
			Skewer per H		W*D*H (cm)	Kg	Kw	Volt-Phase
SS02-D	Electric	Skewer washing machine Automatic Provided with tank Type	2000	65	122*65*90	120	0.75	220v -1Ph



ROMAK

ماشین ظرفشویی
مدل نوار نقاله بدون نیاز به سبد

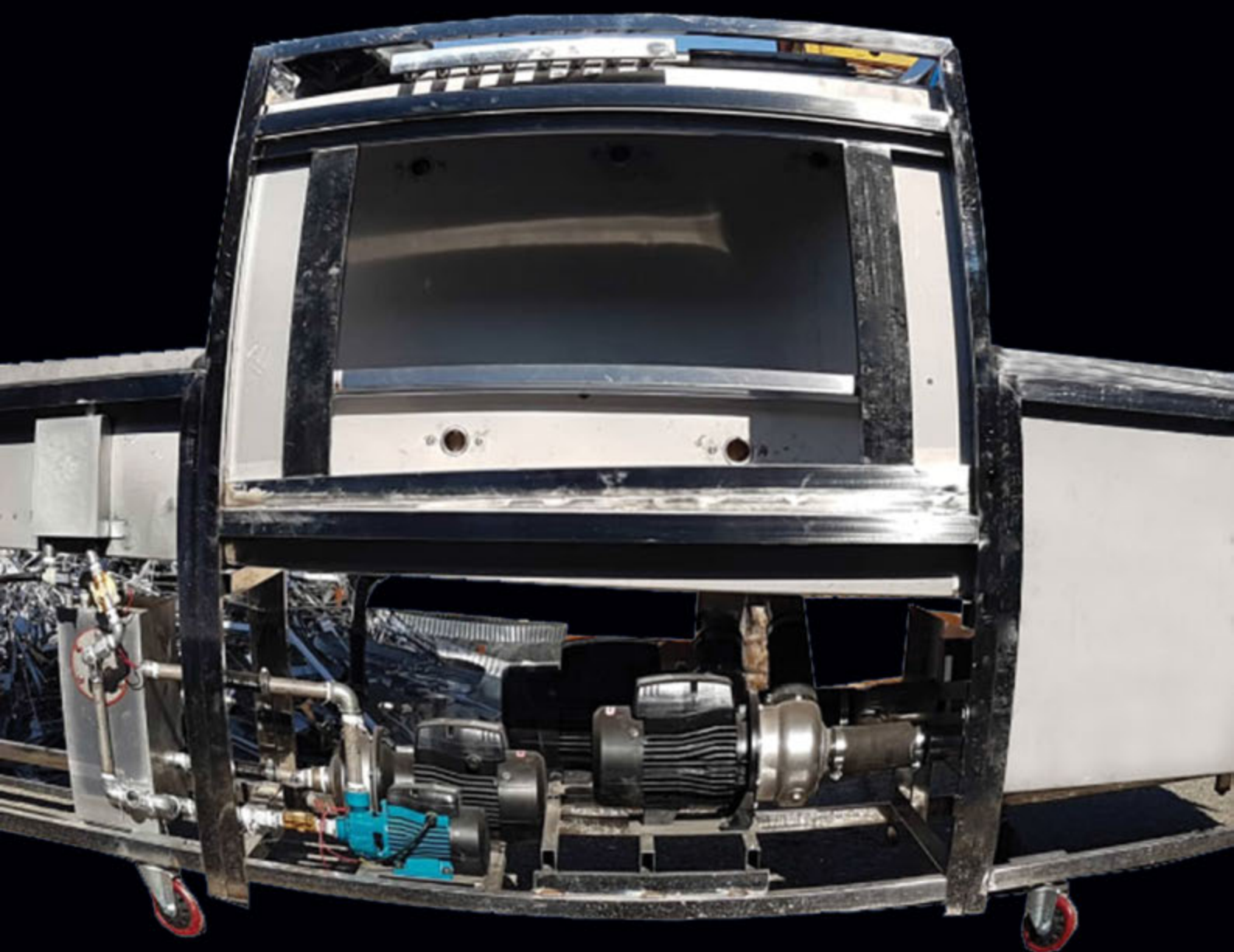
*Dishwasher
Conveyor Type
Non-basket*



Model	Energy type	Description	Capacity	Dimensions	Weight	Electric power	Electrical Inlet
مدل	نوع انرژی	شرح	ظرفیت	ابعاد	وزن	قدرت الکتریکی	ورودی برق
			Dishes / Hour	W*D*H (cm)	Kg	Kw	Volt-Phase
MZF01	Gas/Electric	Dishwasher Conveyor Type	2000	325*95*200	250	0.35	380v -3Ph



*Dishwasher
Conveyor Type
Non-basket*



ROMAK



Technical Specifications

- Stainless steel body
- Stainless steel Chsis
- Gas inlet 1/2"
- LPG or Natural Gas
- Gas inlet 3/4"
- Single-phase electrical power (1 PH)
- 220 V / 50 Hz Energy
- Digital command interface
- Thermostatic controlled heating
- Cooking mode with humidity
- Timer and non timer cooking mode
- forced air circulation
- Adjustable burner capacity
- The liquid discharge system
- Ergonomics design
- Adjustable legs
- Quick easy cleaning
- Hygienic and safe
- High durability



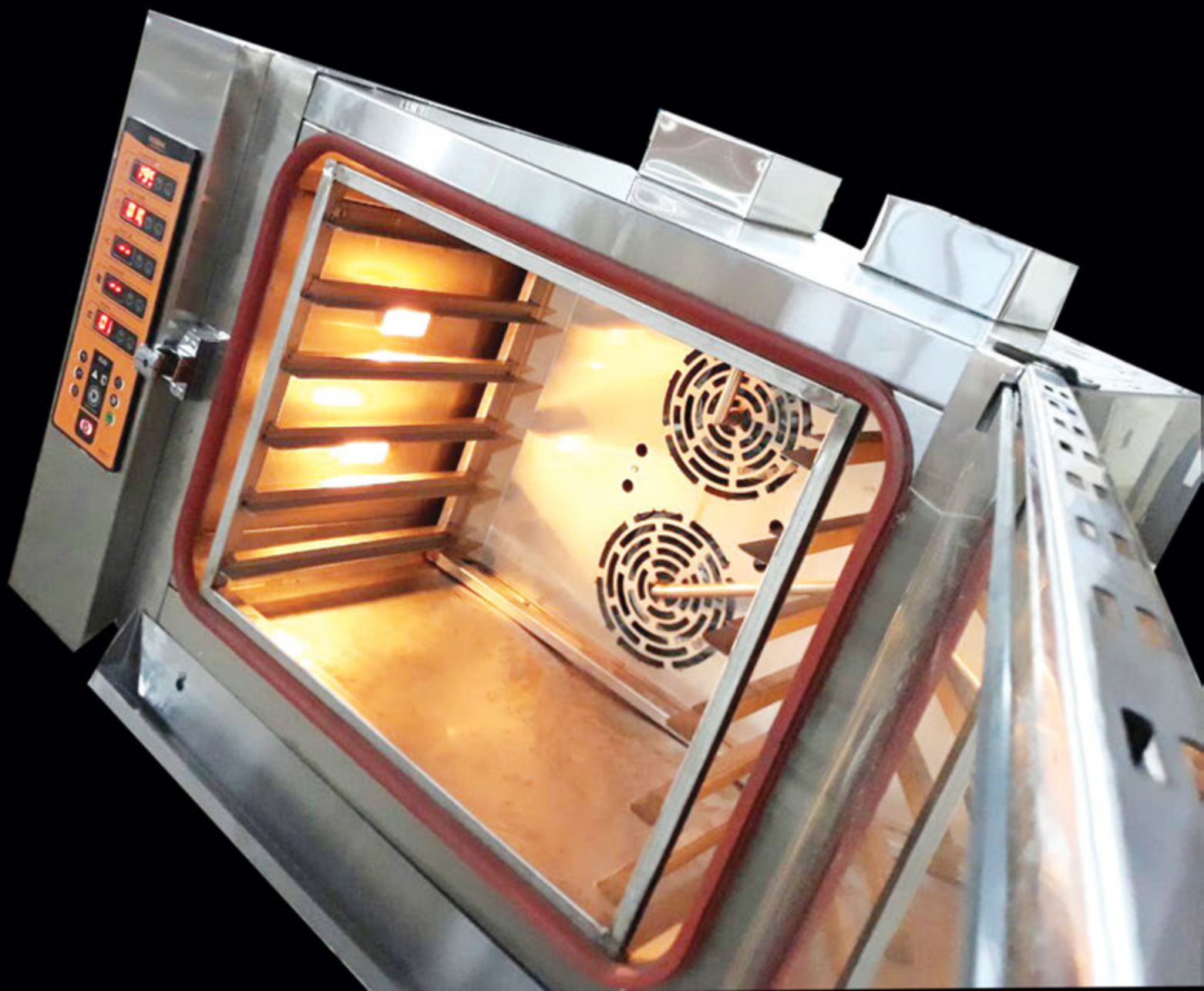
مشخصات فنی

- بدنه استنلس استیل
- شاسی استنلس استیل
- ورودی گاز ۱/۲"
- گاز شهری یا کپسولی
- ورودی آب ۳/۴"
- برق تک فاز
- ولتاژ ۲۲۰ ولت / ۵۰ هرتز
- کاربری پنل دیجیتال
- ترموستاتیک کنترل کننده گرما
- قابلیت پخت با رطوبت
- قابلیت پخت با زمان و بدون زمان
- داری گردش هوا
- دارای تنظیم شیر گاز
- سیستم تخلیه مایع
- طراحی ارگونومی
- پایه قابل تنظیم
- تمیز کردن آسان و سریع
- بهداشتی و ایمن
- بادوام

Model	Energy type	Description	Capacity	Dimensions	Weight	Electric power	Gas Heating Power	Electrical Inlet
مدل	نوع انرژی	شرح	ظرفیت	ابعاد	وزن	قدرت الکتریکی	قدرت گرمایش گاز	ورودی برق
			Tray Quantity	W*D*H (cm)	Kg	Kw	Kw / Kcal	Volt-Phase
CA03-6	Gas/Elec	Convection oven Gastronomy type	1/1 - 6	104*96*96	120	2*0.37	16 / 13766	220v - 1Ph
CA03-8	Gas/Elec	Convection oven Gastronomy type	1/1 - 8	104*96*112	140	3*0.37	24 / 20650	220v - 1Ph
CA03-10	Gas/Elec	Convection oven Gastronomy type	1/1 - 10	330*95*128	160	3*0.37	32 / 27533	220v - 1Ph



Convection Oven





Technical Specifications

Stainless steel body
Stainless steel Chsis
Gas inlet 1/2"
LPG or Natural Gas
Single-phase electrical power (1 PH)
220 V / 50 Hz Energy
Digital command interface
Thermostatic controlled heating
Timer and non timer cooking mode
forced air circulation
Adjustable burner capacity
Ergonomics design
Adjustable legs
Quick easy cleaning
Hygienic and safe
High durability



مشخصات فنی

بدنه استنلس استیل
شاسی استنلس استیل
ورودی گاز ۱/۲"
گاز شهری یا کپسولی
برق تک فاز
ولتاژ ۲۲۰ ولت / ۵۰ هرتز
کاربری پنل دیجیتال
کنترل کننده ترموستاتیک گرما
قابلیت پخت با زمان و بدون زمان
داری گردش هوا
دارای تنظیم شیر گاز
طراحی ارگونومی
پایه قابل تنظیم
تمیز کردن آسان و سریع
بهداشتی و ایمن
بادوام

Model	Energy type	Description	Capacity	Dimensions	Weight	Electric power	Gas Heating Power	Electrical Inlet
مدل	نوع انرژی	شرح	ظرفیت	ابعاد	وزن	قدرت الکتریکی	قدرت گرمایش گاز	ورودی برق
			Tray Quantity	W*D*H (cm)	Kg	Kw	Kw / Kcal	Volt-Phase
CA02-6	Gas/Elec	Convection oven Bakery type	1/1 - 6	98*96*95	115	2*0.37	16 / 13766	220v - 1Ph
CA02-8	Gas/Elec	Convection oven Bakery type	1/1 - 8	98*96*113	135	3*0.37	24 / 20650	220v - 1Ph
CA02-10	Gas/Elec	Convection oven Bakery type	1/1 - 10	98*96*131	155	3*0.37	32 / 27533	220v - 1Ph



*Convection Oven
Bakery type*





Technical Specifications

Stainless steel body
Stainless steel Chsis
Gas inlet 1/2"
LPG or Natural Gas
Single-phase electrical power (1 PH)
220 V / 50 Hz Energy
Mechanical electrical interface
Thermostatic controlled heating
Stainless tube type burner
Adjustable burner capacity
Ergonomics design
Adjustable legs
Quick easy cleaning
Hygienic and safe
High durability



مشخصات فنی

بدنه استنلس استیل
شاسی استنلس استیل
ورودی گاز ۱/۲"
گاز شهری یا کپسولی
برق تک فاز
ولتاژ ۲۲۰ ولت / ۵۰ هرتز
رابط کاربری مکانیکی برقی
کنترل کننده ترموستاتیک گرما
شعله برنر استیل
دارای تنظیم شیر گاز
طراحی ارگونومی
پایه قابل تنظیم
تمیز کردن آسان و سریع
بهداشتی و ایمن
بادوام

Model	Energy type	Description	Capacity	Dimensions	Weight	Gas Heating Power	Electrical Inlet
مدل	نوع انرژی	شرح	ظرفیت	ابعاد	وزن	قدرت گرمایش گاز	ولتاژ برق
			Tray Quantity	WxDxH (cm)	Kg	Kw / Kcal	Volt-Phase
CA01-4	Gas	Oven convection Bakery type	40*60 - 4	91*84*91	95	16 / 13766	220v - 1Ph
CA01-6	Gas	Oven convection Bakery type	40*60 - 6	91*84*79	115	24 / 20650	220v - 1Ph



فر کته پز
مدل مکانیکی برقی

Steamed rice oven
Mechanical electric type



Technical Specifications

Stainless steel body
Stainless steel Chsis
Gas inlet 1/2"
LPG or Natural Gas
Single-phase electrical power (1 PH)
220 V / 50 Hz Energy
Cast iron plate
Mechanical electrical interface
Thermostatic controlled heating
Ergonomics design
Adjustable legs
Quick easy cleaning
Hygienic and safe
High durability



مشخصات فنی

بدنه استنلس استیل
شاسی استنلس استیل
ورودی گاز ۱/۲"
گاز شهری یا کپسولی
برق تک فاز
ولتاژ ۲۲۰ ولت / ۵۰ هرتز
صفحه چدنی
رابط کاربری مکانیکی برقی
کنترل کننده ترموستاتیک گرما
طراحی ارگونومی
پایه قابل تنظیم
تمیز کردن آسان و سریع
بهداشتی و ایمن
بادوام

Model	Energy type	Description	Capacity	Dimensions	Weight	Oven Inner	Gas Heating Power
مدل	نوع انرژی	شرح	ظرفیت	ابعاد	وزن	ابعاد	قدرت گرمایش گاز
			Quantity	W*D*H (cm)	Kg	W*D*H (cm)	Kw / Kcal
TC01	Gas	Steamed rice oven Mechanical electric type	24	121*68*52	95	1 * 80*50*20	18 / 15487
TC02	Gas	Steamed rice oven Mechanical electric type	48	121*68*52	165	2 * 80*50*20	36 / 30975



ROMAK

فر پیتزا
مدل پنل دیجیتالی

Pizza oven
Digital electric type



Technical Specifications

Stainless steel body
Stainless steel Chsis
Gas inlet 1/2"
LPG or Natural Gas
Single-phase electrical power (1 PH)
220 V / 50 Hz Energy
Fire-proof brick
Digital command interface
Thermostatic controlled heating
Timer and non timer cooking mode
Ergonomics design
Wheeled legs
Quick easy cleaning
Hygienic and safe
High durability



مشخصات فنی

بدنه استنلس استیل
شاسی استنلس استیل
ورودی گاز ۱/۲"
گاز شهری یا کپسولی
برق تک فاز
ولتاژ ۲۲۰ ولت / ۵۰ هرتز
آجر غیر قابل اشتعال
کاربری پنل دیجیتالی
کنترل کننده ترموستاتیک گرما
قابلیت پخت با زمان و بدون زمان
طراحی ارگونومی
پایه چرخ دار
تمیز کردن آسان و سریع
بهداشتی و ایمن
بادوام

Model	Energy type	Description	Capacity	Dimensions	Weight	Oven Inner	Gas Heating Power
مدل	نوع انرژی	شرح	ظرفیت	ابعاد	وزن	ابعاد	قدرت گرمایش گاز
			Pizza Quntity	W*D*H (cm)	Kg	W*D*H (cm)	Kw / Kcal
FPE12	Gas	Pizza oven Digital electric type	12 Pizza	133*90*55	120	90*70*22	27 / 27533



فر پیتزا
مدل مکانیکی برقی

Pizza oven
Mechanical electric type



Technical Specifications

Stainless steel body
Stainless steel Chsis
Gas inlet 1/2"
LPG or Natural Gas
Single-phase electrical power (1 PH)
220 V / 50 Hz Energy
Fire-proof brick
Mechanical electrical interface
Thermostatic controlled heating
Ergonomics design
Adjustable legs
Quick easy cleaning
Hygienic and safe
High durability



مشخصات فنی

بدنه استنلس استیل
شاسی استنلس استیل
ورودی گاز ۱/۲"
گاز شهری یا کپسولی
برق تک فاز
ولتاژ ۲۲۰ ولت / ۵۰ هرتز
آجر غیر قابل اشتعال
رابط کاربری مکانیکی برقی
کنترل کننده ترموستاتیک گرما
طراحی ارگونومی
پایه قابل تنظیم
تمیز کردن آسان و سریع
بهداشتی و ایمن
بادوام

Model	Energy type	Description	Capacity	Dimensio ns	Weight	Oven Inner	Gas Heating Power
مدل	نوع انرژی	شرح	ظرفیت	ابعاد	وزن	ابعاد	قدرت گرمایش گاز
			Pizza Quntity	W*D*H (cm)	Kg	W*D*H (cm)	Kw / Kcal
FPE12	Gas	Pizza oven Mechanical electric type	12 Pizza	133*90*55	120	90*70*22	27 / 27533





Technical Specifications

Stainless steel body
Stainless steel Chsis
Gas inlet 1/2"
LPG or Natural Gas
Gas inlet 3/4"
Single-phase electrical power (1 PH)
220 V / 50 Hz Energy
Temperature display
Cooking mode with humidity
Adjustable burner capacity
Water discharge system
Ergonomics design
Has a Wheel base
Quick easy cleaning
Hygienic and safe
High durability



مشخصات فنی

بدنه استنلس استیل
شاسی استنلس استیل
ورودی گاز ۱/۲"
گاز شهری یا کپسولی
ورودی آب ۱/۲"
برق تک فاز
ولتاژ ۲۲۰ ولت / ۵۰ هرتز
نمایشگر دما
قابلیت پخت با رطوبت
دارای تنظیم شیر گاز
سیستم تخلیه آب
طراحی ارگونومی
پایه چرخ دار
تمیز کردن آسان و سریع
بهداشتی و ایمن
بادوام

Model	Energy type	Description	Capacity	Dimensions	Weight	Gas Heating Power
مدل	نوع انرژی	شرح	ظرفیت	ابعاد	وزن	قدرت گرمایش گاز
			Tray Quantity	W*D*H (cm)	Kg	Kw / Kcal
GM01-10	Gas	Steamer oven Super Hit type	1/1 - 10	104*96*96	160	16 / 13766
GM01-5	Gas	Steamer oven Super Hit type	2/1 - 5	104*96*96	160	16 / 13766



گرمخانه گرم و مرطوب

Hot Maintenance
Warm and wet type



Technical Specifications

Stainless steel body
Stainless steel Chsis
Gas inlet 1/2"
LPG or Natural Gas
Gas inlet 3/4"
Single phase power supply (1 PH)
220 V / 50 Hz Energy
Mechanical electrical interface
Thermostatic controlled heating
Cooking mode with humidity
Adjustable burner capacity
The water discharge system
Ergonomics design
Adjustable legs
Quick easy cleaning
Hygienic and safe
High durability



مشخصات فنی

بدنه استنلس استیل
شاسی استنلس استیل
ورودی گاز ۱/۲"
گاز شهری یا کپسولی
ورودی آب ۳/۴"
برق تک فاز
ولتاژ ۲۲۰ ولت / ۵۰ هرتز
رابط کاربری مکانیکی برقی
کنترل کننده ترموستاتیک گرما
قابلیت نگهداری با رطوبت
دارای تنظیم شیر گاز
سیستم تخلیه آب
طراحی ارگونومی
پایه قابل تنظیم
تمیز کردن آسان و سریع
بهداشتی و ایمن
بادوام



Model	Energy type	Description	Capacity	Dimensions	Weight	Electric power	Gas Heating Power	Electrical Inlet
مدل	نوع انرژی	شرح	ظرفیت	ابعاد	وزن	قدرت الکتریکی	قدرت گرمایش گاز	ورودی برق
			Tray Quantity	WxDxH (cm)	Kg	Kw	Kw / Kcal	Volt-Phase
GM02	Gas	Hot Maintenance Warm and wet type	1/1 - 10	74*85*195	160	-----	8 / 6883	-----
GM03	Electric	Hot Maintenance Warm and wet type	1/1 - 10	74*85*195	160	3*0.15	-----	220v - 1Ph



دستگاه گرمکن غذا
مدل ۱۰ و ۲۰ نفره گازی و برقی

*Food warmer
Gas and electrical
10 and 20 dish type*



Technical Specifications

Stainless steel exterior body
Galvanized internal body
Gas inlet 1/2"
LPG or Natural Gas
Pipe type burner
Thermocouple gas valve
Ergonomics design
Adjustable legs
Quick and easy cleaning
Hygienic and safe
High durability



مشخصات فنی

بدنه بیرونی استنلس استیل
بدنه داخلی گالوانیزه
ورودی گاز ۱/۲"
گاز شهری یا کیسولی
مشعل لوله ای (برنر)
شیر گازی ترموکوپل دار
طراحی ارگونومی
پایه قابل تنظیم
تمیز کردن آسان و سریع
بهداشتی و ایمن
بادوام

Model	Energy type	Description	Capacity		Dimensions WxDxH (cm)	Weight Kg	Gas Heating Power Kw / Kcal
			ظرفیت Dish Quantity	تعداد لایه Number of shelves			
GKG53	Gas	Food warmer Gas 20 dish type	20	3	50*60*70	28	5 / 4302



Technical Specifications

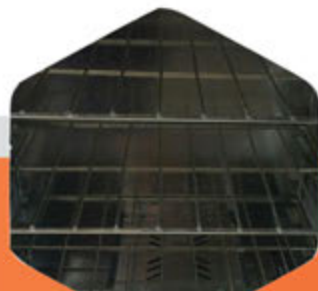
Stainless steel exterior body
Galvanized internal body
Single-phase electrical power (1 PH)
220 V / 50 Hz Energy
Mechanical electrical interface
Thermostatic controlled heating
Ergonomics design
Adjustable legs
Quick and easy cleaning
Hygienic and safe
High durability



مشخصات فنی

بدنه بیرونی استنلس استیل
بدنه داخلی گالوانیزه
برق تک فاز
ولتاژ ۲۲۰ ولت / ۵۰ هرتز
رابط کاربری مکانیکی برقی
ترموستاتیک برای کنترل گرما
طراحی ارگونومی
پایه قابل تنظیم
تمیز کردن آسان و سریع
بهداشتی و ایمن
بادوام

Model	Energy type	Description	Capacity		Dimensions WxDxH (cm)	Weight Kg	Electric Heating power Kw / Kcal	Electrical Inlet Voltage-Phase
			ظرفیت پخت Dish Quantity	تعداد لایه Number of shelves				
GKP54	Electrical	Food warmer Electrical 20 dish type	20	3	50*60*70	25	1.5 / 660	220v -1Ph



دستگاه گرمکن غذا
مدل ۵۰ نفره گازی و برقی

Food warmer
Gas and electrical
50 dish type



Technical Specifications

Stainless steel exterior body
Galvanized internal body
Gas inlet 1/2"
LPG or Natural Gas
Pipe type burner
Thermocouple gas valve
Thermostatic controlled heating
Single-phase electrical power (1 PH)
220 V / 50 Hz Energy
Mechanical electrical and digital interface
Ergonomics design
Wheeled legs
Quick and easy cleaning
Hygienic and safe
High durability



مشخصات فنی

بدنه بیرونی استنلس استیل
بدنه داخلی گالوانیزه
ورودی گاز ۱/۲"
گاز شهری یا کپسولی
مشعل لوله ای (برنر)
شیر گازی ترموکوپل دار
ترموستاتیک برای کنترل گرما
برق تک فاز
ولتاژ ۲۲۰ ولت / ۵۰ هرتز
رابط کاربری مکانیکی برقی و دیجیتالی
طراحی ارگونومی
پایه چرخ دار
تمیز کردن آسان و سریع
بهداشتی و ایمن
بادوام



Model	Energy type	Description	Capacity	Number of shelves	Timer	Dimensions	Weight	Heating Power	Electrical Inlet
مدل	نوع انرژی	شرح	ظرفیت Dish Quantity	تعداد قفسه	زمان تایمر	ابعاد WxDxH (cm)	وزن Kg	قدرت گرمایش Kw / Kcal	برق ورودی Volt-Phase
GKP31	Electrical	۵۰ نفره برقی با کنترل مکانیکی	50	6	No	50*80*120	48	1.5 / 1290	220v -1Ph
GKP34	Electrical	۵۰ نفره برقی با کنترل دیجیتالی	50	6	Yes	50*80*120	48	1.5 / 1290	220v -1Ph
GKP32	Gas	۵۰ نفره گازی با کنترل مکانیکی	50	6	No	50*80*120	55	5 / 4302	220v -1Ph
GKP33	Gas	۵۰ نفره گازی با کنترل دیجیتالی	50	6	Yes	50*80*120	55	5 / 4302	220v -1Ph



ROMAK

دستگاه گرمکن غذا
مدل ۱۰۰ و ۲۰۰ نفره گازی و برقی
کنترل دیجیتالی

Food warmer
Gas and electrical
100 and 200 dish type

Digital interface



Technical Specifications

Stainless steel exterior body
Galvanized internal body
Gas inlet 1/2"
LPG or Natural Gas
Pipe type burner
Thermocouple gas valve
Thermostatic controlled heating
Single-phase electrical power (1 PH)
220 V / 50 Hz Energy
Digital interface
Timer
Ergonomics design
Wheeled legs
Quick and easy cleaning
Hygienic and safe
High durability



مشخصات فنی

بدنه بیرونی استنلس استیل
بدنه داخلی گالوانیزه
ورودی گاز ۱/۲"
گاز شهری یا کپسولی
مشعل لوله ای (برنر)
شیر گازی ترموکوپل دار
ترموستاتیک برای کنترل گرما
برق تک فاز
ولتاژ ۲۲۰ ولت / ۵۰ هرتز
رابط کاربری دیجیتالی
زمان دار
طراحی ارگونومی
پایه چرخ دار
تمیز کردن آسان و سریع
بهداشتی و ایمن
بادوام

Model	Energy type	Description	Capacity	Number of shelves	Dimensions	Weight	Heating Power	Electrical Inlet
GKP31	Electrical	۱۰۰ نفره برقی با کنترل دیجیتالی	100 Dish	10	62*65*190	95	3 / 2581	220v - 1Ph
GKP34	Electrical	۲۰۰ نفره برقی با کنترل دیجیتالی	200 Dish	10	80*80*190	135	9 / 7743	220v - 1Ph
GKP32	Gas	۱۰۰ نفره گازی با کنترل دیجیتالی	100 Dish	10	62*65*190	100	3 / 2581	220v - 1Ph
GKP33	Gas	۲۰۰ نفره گازی با کنترل دیجیتالی	200 Dish	10	80*80*190	145	9 / 7743	220v - 1Ph



دستگاه گرمکن غذا
مدل ۱۰۰ و ۲۰۰ نفره گازی و برقی
کنترل مکانیکی برقی

Food warmer
Gas and electrical
100 and 200 dish type

Mechanical electrical interface



Technical Specifications

Stainless steel exterior body
Galvanized internal body
Gas inlet 1/2"
LPG or Natural Gas
Pipe type burner
Thermocouple gas valve
Thermostatic controlled heating
Single-phase electrical power (1 PH)
220 V / 50 Hz Energy
Mechanical electrical interface
Ergonomics design
Adjustable legs
Quick and easy cleaning
Hygienic and safe
High durability



مشخصات فنی

بدنه بیرونی استنلس استیل
بدنه داخلی گالوانیزه
ورودی گاز ۱/۲"
گاز شهری یا کپسولی
مشعل لوله ای (برنر)
شیر گازی ترموکوپل دار
ترموستاتیک برای کنترل گرما
برق تک فاز
ولتاژ ۲۲۰ ولت / ۵۰ هرتز
رابط کاربری مکانیکی برقی
طراحی ارگونومی
پایه قابل تنظیم
تمیز کردن آسان و سریع
بهداشتی و ایمن
بادوام



Model	Energy type	Description	Capacity	Number of shelves	Dimensions	Weight	Heating Power	Electrical Inlet
مدل	نوع انرژی	شرح	ظرفیت	تعداد قفسه	ابعاد W*D*H (cm)	وزن Kg	قدرت گرمایش Kw / Kcal	برق ورودی Volt-Phase
GKP31	Electrical	۱۰۰ نفره برقی با کنترل مکانیکی	100 Dish	10	62*65*190	95	3 / 2581	220v-1Ph
GKP34	Electrical	۲۰۰ نفره برقی با کنترل مکانیکی	200 Dish	10	80*80*190	135	9 / 7743	220v-1Ph
GKP32	Gas	۱۰۰ نفره گازی با کنترل مکانیکی	100 Dish	10	62*65*190	100	3 / 2581	220v-1Ph
GKP33	Gas	۲۰۰ نفره گازی با کنترل مکانیکی	200 Dish	10	80*80*190	145	9 / 7743	220v-1Ph



ROMAK

گریل تخت
مدل صفحه تخت گازی

Smooth Grill
Gas Plate Grill type



Technical Specifications

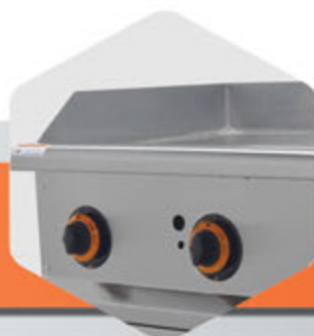
Stainless steel body
Gas inlet 3/4"
LPG or Natural Gas
Foucet with safety valve
Two separate heating zones
Removable oil collection drawer
Positioned switch
Special mold iron plate
Ergonomics design
Adjustable legs
Quick easy cleaning
Hygienic and safe
High durability



مشخصات فنی

بدنه استنلس استیل
ورودی گاز ۳/۴ اینچ
گاز شهری یا کپسولی
شیر با امنیت بالا
دو گرمایش جداگانه
کشوی جمع آوری روغن
سوئیچ موقعیت
ورق آهن خاص
طراحی ارگونومی
پایه قابل تنظیم
تمیز کردن آسان و سریع
بهداشتی و ایمن
بادوام

Model	Energy type	Description	Dimensions	Weight	Gas Heating Power
مدل	نوع انرژی	شرح	ابعاد W*D*H (cm)	وزن Kg	قدرت گرمایش گاز Kw / Kcal
GS60	Gas	Smooth Grill	60*63*33	35	7 / 6022
GSK60	Gas	Smooth Grill	60*63*93	48	7 / 6022



گریل تخت
مدل صفحه تخت گازی

Smooth Grill
Gas Plate Grill type



Technical Specifications

Stainless steel body
Gas inlet 3/4"
LPG or Natural Gas
Foucet with safety valve
Three separate heating zones
Removable oil collection drawer
Positioned switch
Special mold iron plate
Ergonomics design
Adjustable legs
Quick easy cleaning
Hygienic and safe
High durability



مشخصات فنی

بدنه استنلس استیل
ورودی گاز ۳/۴ اینچ
گاز شهری یا کپسولی
شیر با امنیت بالا
سه گرمایش جداگانه
کشوی جمع آوری روغن
سوئیچ موقعیت
ورق آهن خاص
طراحی ارگونومی
پایه قابل تنظیم
تمیز کردن آسان و سریع
بهداشتی و ایمن
بادوام

Model	Energy type	Description	Dimensions	Weight	Gas Heating Power
مدل	نوع انرژی	شرح	ابعاد W*D*H (cm)	وزن Kg	قدرت گرمایش گاز Kw / Kcal
GS90	Gas	Smooth Grill	90*63*33	50	10.5 / 9034
GSK90	Gas	Smooth Grill	90*63*93	67	10.5 / 9034





Technical Specifications

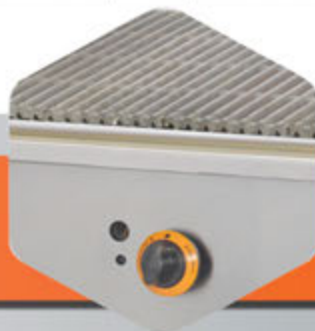
- Stainless steel body*
- Gas inlet 3/4"*
- LPG or Natural Gas*
- Foucet with safety valve*
- Two separate heating zones*
- Removable oil collection drawer*
- Positioned switch*
- Cast iron plate*
- Ergonomics design*
- Adjustable legs*
- Quick easy cleaning*
- Hygienic and safe*
- High durability*



مشخصات فنی

- بدنه استنلس استیل
- ورودی گاز ۳/۴ اینچ
- گاز شهری یا کپسولی
- شیر با امنیت بالا
- دو گرمایش جداگانه
- کشوی جمع آوری روغن
- سوئیچ موقعیت
- قالب چدن
- طراحی ارگونومی
- پایه قابل تنظیم
- تمیز کردن آسان و سریع
- بهداشتی و ایمن
- بادوام

Model	Energy type	Description	Dimensions	Weight	Gas Heating Power
مدل	نوع انرژی	شرح	ابعاد	وزن	قدرت گرمایش گاز
			W×D×H (cm)	Kg	Kw / Kcal
GL60	Gas	Lavastone Grill	60*63*33	42	7 / 6022
GLK60	Gas	Lavastone Grill	60*63*93	64	7 / 6022



گریل ذغالی

Lavastone Grill



Technical Specifications

Stainless steel body
Gas inlet 3/4"
LPG or Natural Gas
Foucet with safety valve
Three separate heating zones
Removable oil collection drawer
Positioned switch
Cast iron plate
Ergonomics design
Adjustable legs
Quick easy cleaning
Hygienic and safe
High durability



مشخصات فنی

بدنه استنلس استیل
ورودی گاز ۳/۴ اینچ
گاز شهری یا کپسولی
شیر با امنیت بالا
سه گرمایش جداگانه
کشوی جمع آوری روغن
سوئیچ موقعیت
قالب چدن
طراحی ارگونومی
پایه قابل تنظیم
تمیز کردن آسان و سریع
بهداشتی و ایمن
بادوام

Model	Energy type	Description	Dimensions	Weight	Gas Heating Power
مدل	نوع انرژی	شرح	ابعاد	وزن	قدرت گرمایش گاز
			W×D×H (cm)	Kg	Kw / Kcal
GL90	Gas	Lavastone Grill	90*63*33	50	10.5 / 9034
GLK90	Gas	Lavastone Grill	90*63*93	67	10.5 / 9034





Technical Specifications

- Stainless steel body
- Gas inlet 3/4"
- LPG or Natural Gas
- Foucet with safety valve
- Two or three separate heating zones
- Removable oil collection drawer
- Positioned switch
- Special template
- Ergonomics design
- Adjustable legs
- Quick easy cleaning
- Hygienic and safe
- High durability



مشخصات فنی

- بدنه استنلس استیل
- ورودی گاز ۳/۴ اینچ
- گاز شهری یا کپسولی
- شیر با امنیت بالا
- دو یا سه گرمایش جداگانه
- کشوی جمع آوری روغن
- سوئیچ موقعیت
- قالب ویژه
- طراحی ارگونومی
- پایه قابل تنظیم
- تمیز کردن آسان و سریع
- بهداشتی و ایمن
- بادوام

Model	Energy type	Description	Dimensions	Weight	Gas Heating Power
مدل	نوع انرژی	شرح	ابعاد W×D×H (cm)	وزن Kg	قدرت گرمایش گاز Kw / Kcal
GR60	Gas	Ribbed Grill	60*63*33	32	7 / 6022
GRK60	Gas	Ribbed Grill	60*63*93	45	7 / 6022
GR90	Gas	Ribbed Grill	90*63*33	48	10.5 / 9034
GRK90	Gas	Ribbed Grill	90*63*93	67	10.5 / 9034



اجاق برقی

Electrical Cooker



Technical Specifications

Stainless steel body
 Three phase electrical power (3 PH)
 380 V / 50 Hz Energy
 4 stage heating
 Special hotplate with dia. 18 cm
 Positioned switch
 Ergonomics design
 Adjustable legs
 Quick easy cleaning
 Hygienic and safe
 High durability



مشخصات فنی

بدنه استنلس استیل
 برق سه فاز
 ولتاژ ۳۸۰ ولت / ۵۰ هرتز
 ۴ سنگ حرارتی
 قطر صفحه گرم کننده ۱۸ سانتیمتر
 سوئیچ موقعیت
 طراحی ارگونومی
 پایه قابل تنظیم
 تمیز کردن آسان و سریع
 بهداشتی و ایمن
 بادوام

Model	Energy type	Description	Dimensions	Weight	Electric power	Heating Power	Electrical Inlet
مدل	نوع انرژی	شرح	ابعاد W*D*H (cm)	وزن Kg	قدرت الکتریکی Kw	قدرت گرمایش Kcal	ورودی برق Volt-Phase
EG4	Electrical	Electrical Cooker	60*63*33	120	4*2 Kw	4*1720	380v - 3 ph
EGK4	Electrical	Electrical Cooker	60*63*93	140	4*2 Kw	4*1720	380v - 3 ph





Technical Specifications

Stainless steel body
 Gas inlet 3/4"
 LPG or Natural Gas
 Foucet with safety valve
 Positioned switch
 Solid enamelled cast iron
 Ergonomics design
 Adjustable legs
 Quick easy cleaning
 Hygienic and safe
 High durability



مشخصات فنی

بدنه استنلس استیل
 ورودی گاز ۳/۴ اینچ
 گاز شهری یا کپسولی
 شیر با امنیت بالا
 سوئیچ موقعیت
 چدن لعاب دار
 طراحی ارگونومی
 پایه قابل تنظیم
 تمیز کردن آسان و سریع
 بهداشتی و ایمن
 بادوام

Model	Energy type	Description	Capacity	Plate	Dimensions	Weight	Gas Heating Power
مدل	نوع انرژی	شرح	ظرفیت burner	صفحه W*D (cm)	ابعاد W*D*H (cm)	وزن Kg	قدرت گرمایش گاز Kw / Kcal
Coo2	Gas	Gas Cooker	2	28*28	30*63*33	18	11 / 9464
Cook2	Gas	Gas Cooker	2	28*28	30*63*93	28	11 / 9464
C004	Gas	Gas Cooker	4	28*28	60*63*33	32	22 / 18929
Cook4	Gas	Gas Cooker	4	28*28	60*63*93	48	22 / 18929



اجاق گاز

Gas Cooker



Technical Specifications

Stainless steel body
Gas inlet 3/4"
LPG or Natural Gas
Foucet with safety valve
Positioned switch
Solid enamelled cast iron
Ergonomics design
Adjustable legs
Quick easy cleaning
Hygienic and safe
High durability



مشخصات فنی

بدنه استنلس استیل
ورودی گاز ۳/۴ اینچ
گاز شهری یا کپسولی
شیر با امنیت بالا
سوئیچ موقعیت
چدن لعاب دار
طراحی ارگونومی
پایه قابل تنظیم
تمیز کردن آسان و سریع
بهداشتی و ایمن
بادوام

Model	Energy type	Description	Capacity	Plate	Dimensions	Weight	Gas Heating Power
مدل	نوع انرژی	شرح	ظرفیت burner	صفحه W*D (cm)	ابعاد W*D*H (cm)	وزن Kg	قدرت گرمایش گاز Kw / Kcal
Coo6	Gas	Gas Cooker	6	28*28	85*63*33	42	33 / 28393
Cook6	Gas	Gas Cooker	6	28*28	85*63*93	58	33 / 28393



ROMAK

اجاق گاز فر دار

Gas Range



Technical Specifications

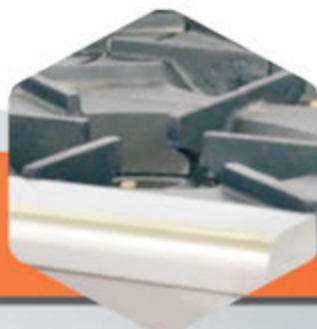
Stainless steel body
Gas inlet 3/4"
LPG or Natural Gas
Foucet with safety valve
Positioned switch
Solid enamelled cast iron
For Oven: control with thermostatic gas valve
Ergonomics design
Adjustable legs
Quick easy cleaning
Hygienic and safe
High durability



مشخصات فنی

بدنه استنلس استیل
 ورودی گاز ۳/۴ اینچ
 گاز شهری یا کپسولی
 شیر با امنیت بالا
 سوئیچ موقعیت
 چدن لعاب دار
 شیر ترموکوپل دار برای قسمت فر
 طراحی ارگونومی
 پایه قابل تنظیم
 تمیز کردن آسان و سریع
 بهداشتی و ایمن
 بادوام

Model	Energy type	Description	Capacity	Plate	Dimensions	Weight	Gas Heating Power
مدل	نوع انرژی	شرح	ظرفیت burner	صفحه W*D (cm)	ابعاد W*D*H (cm)	وزن Kg	قدرت گرمایش گاز Kw / Kcal
CooKS4	Gas	Gas Cooker	4	28*28	60*63*93	110	28 / 24091
CooKB4	Gas	Gas Cooker	4	36*44	90*90*93	140	28 / 24091



اجاق گاز

Gas Cooker



Technical Specifications

Stainless steel body
Gas inlet 3/4"
LPG or Natural Gas
Foucet with safety valve
Positioned switch
Solid enamelled cast iron
Ergonomics design
Adjustable legs
Quick easy cleaning
Hygienic and safe
High durability



مشخصات فنی

بدنه استنلس استیل
ورودی گاز ۳/۴ اینچ
گاز شهری یا کپسولی
شیر با امنیت بالا
سوئیچ موقعیت
چدن لعاب دار
طراحی ارگونومی
پایه قابل تنظیم
تمیز کردن آسان و سریع
بهداشتی و ایمن
بادوام

Model	Energy type	Description	Capacity	Plate	Dimensions	Weight	Gas Heating Power
مدل	نوع انرژی	شرح	ظرفیت burner	صفحه WxD (cm)	ابعاد WxDxH (cm)	وزن Kg	قدرت گرمایش گاز Kw / Kcal
CookB4	Gas	Gas Cooker	4	36*44	90*90*93	115	22 / 18929



سرخ کن

Fryer



Technical Specifications

Stainless steel body
Gas inlet 3/4"
LPG or Natural Gas
Single-phase electrical power (1 PH)
220 V / 50 Hz Energy
Mechanical electrical interface
Thermostatic controlled heating
Discharge valve
Ergonomics design
Adjustable legs
Quick easy cleaning
Hygienic and safe
High durability



مشخصات فنی

بدنه استنلس استیل
ورودی گاز ۳/۴ اینچ
گاز شهری یا کپسولی
برق تک فاز
ولتاژ ۲۲۰ ولت / ۵۰ هرتز
رابط کاربری مکانیکی برقی
ترموستاتیک کنترل کننده گرما
شیر تخلیه
طراحی ارگونومی
پایه قابل تنظیم
تمیز کردن آسان و سریع
بهداشتی و ایمن
بادوام

Model	Energy type	Description	Capacity	Dimensions	Weight	Gas Heating Power	Electrical Inlet
مدل	نوع انرژی	شرح	ظرفیت	ابعاد	وزن	قدرت گرمایش گاز	ورودی برق
			Litr	W*D*H (cm)	Kg	Kw / Kcal	Volt-Phase
FRY01	Gas	Pasta Cooker	14	40*63*33	22	16 / 13766	220v - 1Ph
FRYK01	Gas	Pasta Cooker	14	40*63*93	38	16 / 13766	220v - 1Ph



پاستا پز

Pasta Cooker



Technical Specifications

Stainless steel body
Gas inlet 3/4"
LPG or Natural Gas
Single-phase electrical power (1 PH)
220 V / 50 Hz Energy
Mechanical electrical interface
Thermostatic controlled heating
Discharge valve
Ergonomics design
Adjustable legs
Quick easy cleaning
Hygienic and safe
High durability



مشخصات فنی

بدنه استنلس استیل
ورودی گاز ۳/۴ اینچ
گاز شهری یا کپسولی
برق تک فاز
ولتاژ ۲۲۰ ولت / ۵۰ هرتز
رابط کاربری مکانیکی برقی
ترموستاتیک کنترل کننده گرما
شیر تخلیه
طراحی ارگونومی
پایه قابل تنظیم
تمیز کردن آسان و سریع
بهداشتی و ایمن
بادوام

Model	Energy type	Description	Capacity	Dimensions	Weight	Gas Heating Power	Electrical Inlet
مدل	نوع انرژی	شرح	ظرفیت	ابعاد	وزن	قدرت گرمایش گاز	ورودی برق
			Litr	W*D*H (cm)	Kg	Kw / Kcal	Volt-Phase
PAS01	Gas	Pasta Cooker	14	40*63*33	22	16 / 13766	220v - 1Ph
PASK01	Gas	Pasta Cooker	14	40*63*93	38	16 / 13766	220v - 1Ph





Technical Specifications

Stainless steel body
Single-phase electrical power (1 PH)
220 V / 50 Hz Energy
Mechanical electrical interface
Thermostatic controlled heating
Ceramic type heater
Ergonomics design
Adjustable legs
Quick easy cleaning
Hygienic and safe
High durability



مشخصات فنی

بدنه استنلس استیل
برق تک فاز
ولتاژ ۲۲۰ ولت / ۵۰ هرتز
رابط کاربری مکانیکی برقی
ترموستاتیک کنترل کننده گرما
المنت سرامیکی برای گرم کردن
طراحی ارگونومی
پایه قابل تنظیم
تمیز کردن آسان و سریع
بهداشتی و ایمن
بادوام

Model	Energy type	Description	Heating type	Dimensions	Weight	Gas Heating Power	Electrical Inlet
مدل	نوع انرژی	شرح	نوع گرمایش	ابعاد	وزن	قدرت گرمایش گاز	ورودی برق
				W*D*H (cm.)	Kg	Kw / Kcal	Volt-Phase
SHA1	Electrical	Potato warmer	Infrared	40*63*33	25	1 / 860	220v -1Ph
SHAK1	Gas	Potato warmer	Infrared	40*63*93	39	1 / 860	220v - 1Ph



میز کار و کابینت

Worktop and Cabinet



Technical Specifications

Stainless steel body
Ergonomics design
Adjustable legs
Quick easy cleaning
High durability



مشخصات فنی

بدنه استنلس استیل
طراحی ارگونومی
پایه قابل تنظیم
تمیز کردن آسان و سریع
بادوام

Model	Description	Dimensions	Weight
مدل	شرح	ابعاد W=D*H (cm)	وزن Kg
WT40	Worktop and Cabinet	40*63*33	10
WT60	Worktop and Cabinet	60*63*33	13.5
WT80	Worktop and Cabinet	80*63*33	17
WTC40	Worktop and Cabinet	40*63*93	23
WTC60	Worktop and Cabinet	60*63*93	26.5
WTC80	Worktop and Cabinet	80*63*93	27





Technical Specifications

Stainless steel body
Single-phase electrical power (1 PH)
220 V / 50 Hz Energy
Mechanical electrical interface
Thermostatic controlled heating
Ceramic type heater
Ergonomics design
Adjustable legs
Quick easy cleaning
Hygienic and safe
High durability



مشخصات فنی

بدنه استنلس استیل
برق تک فاز
ولتاژ: ۲۲۰ ولت / ۵۰ هرتز
رابط کاربری مکانیکی برقی
ترموستاتیک کنترل کننده گرما
المنت سرامیکی برای گرم کردن
طراحی ارگونومی
پایه قابل تنظیم
تمیز کردن آسان و سریع
بهداشتی و ایمن
بادوام

Model	Energy type	Description	Capacity	Dimensions	Weight	Gas Heating Power	Electrical Inlet
مدل	نوع انرژی	شرح	ظرفیت	ابعاد	وزن	قدرت گرمایش گاز	ورودی برق
			Litr	W*D*H (cm)	Kg	Kw / Kcal	Volt-Phase
SHA1	Electrical	Potato warmer	14	70*63*70	25	2 /1720	220v -1Ph



خط سلف سرویس

Service Line



ROMAK

تجهيزات آماده سازی

Preparation equipment



تجهيزات آماده سازی

Preparation equipment



ROMAK



ROMAK



ROMAK

Designer and manufacturer of machinery and equipment
Commercial kitchen and fast food



Address 1: No.6, behind the Sarv Complex, Chichuklu Industrial Town at the end of Kashani Street, Islamshahr, Tehran, Iran

Address 2: No.53,Qom-tehran road, Charmshahr road, KM 4 bijin industrial Zone, Tehran, Iran



+982156827213 +982156826774
+989125204157
+989122284173
+989125288164



+982156827213



کارخانه ۱: تهران، اسلامشهر، انتهای خیابان کاشانی شهرک صنعتی چیچکلو، پشت مجتمع سرو، پلاک ۶

کارخانه ۲: تهران، جاده قدیم قم، جاده جرم شهر، کیلومتر ۴ شهرک صنعتی بیجین، نبش کوچه ۴ غربی، پلاک ۵۳



+۹۸۲۱۵۶۸۲۶۷۷۴ - ۵۶۸۲۷۲۱۳
+۹۱۲۵۲۰۴۱۵۷
+۹۱۲۲۲۸۴۱۷۳
+۹۱۲۵۲۸۸۱۶۴



+۹۸۲۱۵۶۸۲۷۲۱۳

www.romak-machine.ir
www.romak-machine.com